

Решения компании АСКОН для предприятий в УРФО и в России

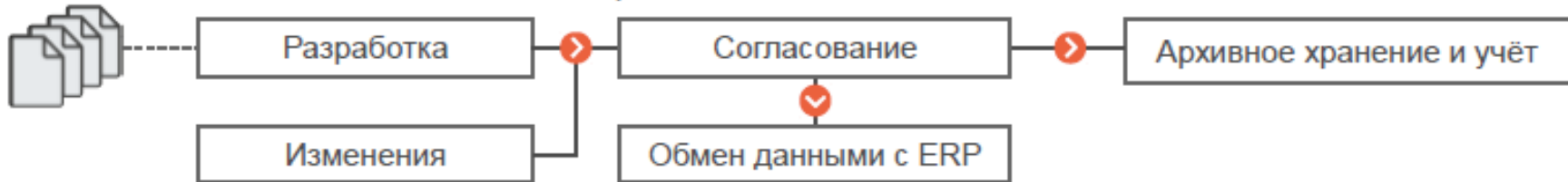
Якупов Артем Раисович

Менеджер по автоматизации технологической
подготовки производства

- Низкая скорость выведения продукта на рынок в связи с задержками в разработке;
- Постоянный срыв сроков разработки и производства;
- Большие затраты на содержание конструкторско-технологических бюро;
- Низкая скорость разработки изделий, а также внесения изменений в конструкторско-технологическую документацию (КТД);
- Проблемы кооперации конструкторских бюро (КБ) и производственных подразделений;
- Малая эффективность управления на проектах разработки новой продукции;
- Низкое качество разрабатываемой и производимой продукции.

МЕТОДОЛОГИЯ

ОПИСАНИЕ ПРОЦЕССОВ И ТРЕБОВАНИЯ К РЕЗУЛЬТАТАМ



КОНФИГУРАЦИЯ ПРОГРАММНОГО КОМПЛЕКСА

Модель данных

Настройки

Шаблоны

Бизнес-процессы

ПРОГРАММНЫЙ КОМПЛЕКС

PDM | ЛОЦМАН:PLM

CAD | КОМПАС-3D

CAPP | ВЕРТИКАЛЬ

MDM | Справочники НСИ

QM | QiBox, 8D

CAE | APM Winmachine

CAM | ADEM CAM

ECAD | Altium Designer

CAE, CFD | FlowVision

CAM | ГеММа-3D

ECAD | Delta Design

CAM | ESPRIT



КОМПАС-3D

Система трехмерного моделирования
и разработки конструкторской
документации

Обеспечивает:

- классическое твердотельное моделирование
- создание листовых деталей и обечаек
- поверхностное моделирование
- прямое моделирование без истории (дерева) построения
- нисходящее проектирование с использованием компоновочной геометрии
- разработка электронной конструкторской документации
- большое количество прикладных библиотек



Использует собственное геометрическое ядро, разработанное инженерами-математиками АСКОН

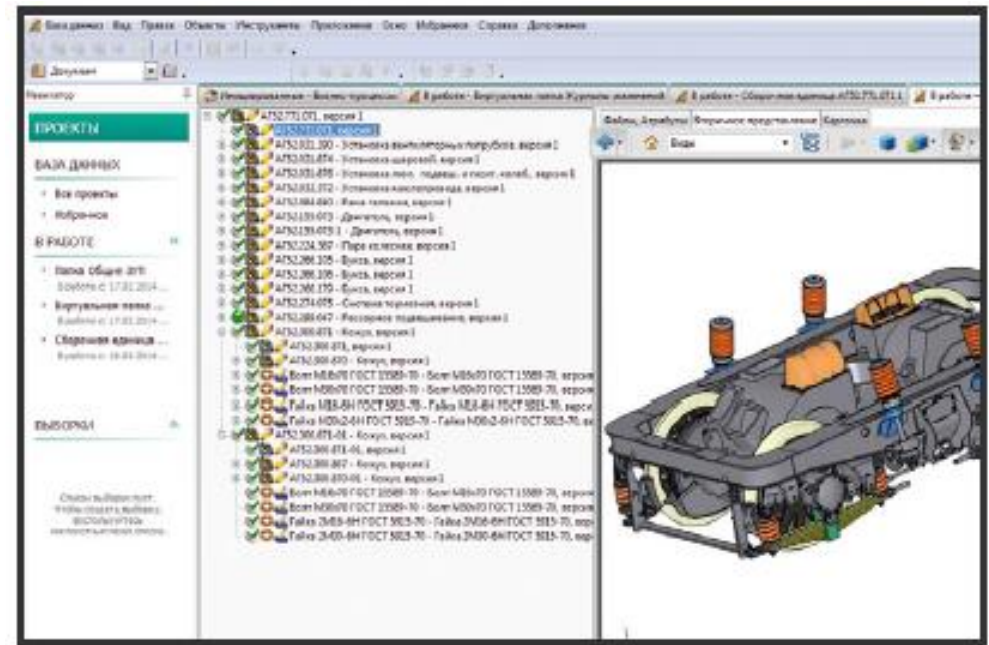


ЛОЦМАН:PLM

Система управления данными об изделии

Обеспечивает:

- Календарное планирование и управление проектами
- Управление структурой и конфигурациями изделий
- Управление документами и архивом документов
- Управление данными программ-инструментов (CAD, ECAD, CAE, CAM, CAPP)
- Управление изменениями
- Управление процессами (WorkFlow)
- Управление доступом других задач



Является платформой для построения автоматизированных систем управления жизненным циклом изделий на предприятиях в соответствии с их спецификой



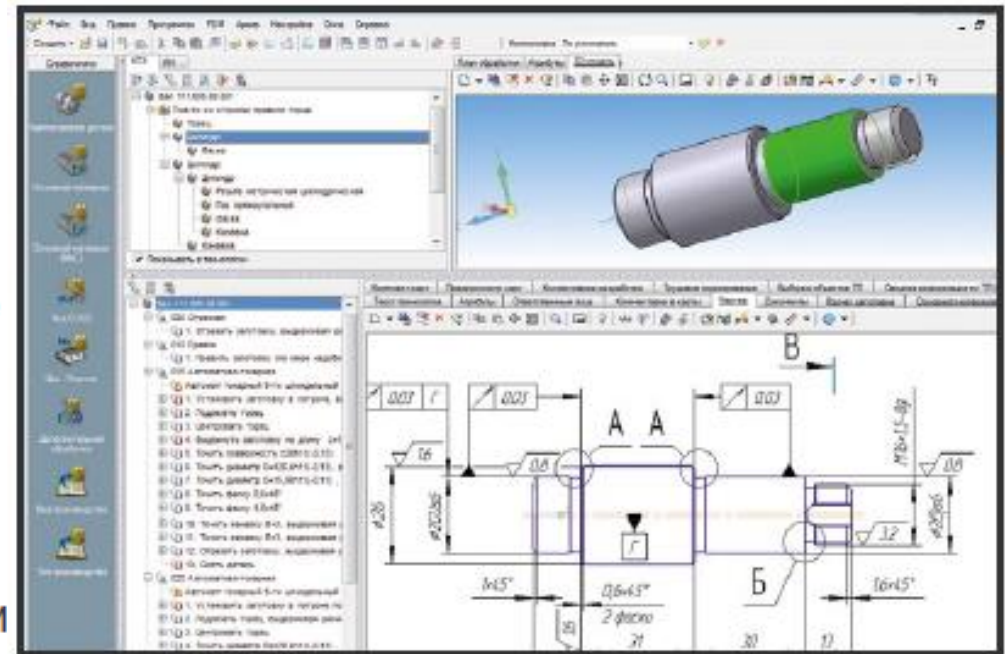


ВЕРТИКАЛЬ

Система автоматизированного проектирования технологических процессов

Позволяет:

- проектировать технологические процессы в нескольких автоматизированных режимах
- рассчитывать материальные и трудовые затраты на производство
- рассчитывать режимы резания, сварки и другие технологические параметры
- автоматически формировать комплекты ТД в соответствии с ГОСТ и стандартами предприятия
- вести параллельное проектирование техпроцессов в реальном времени
- осуществлять проверку данных в техпроцессе (на актуальность справочных данных, нормоконтроль)

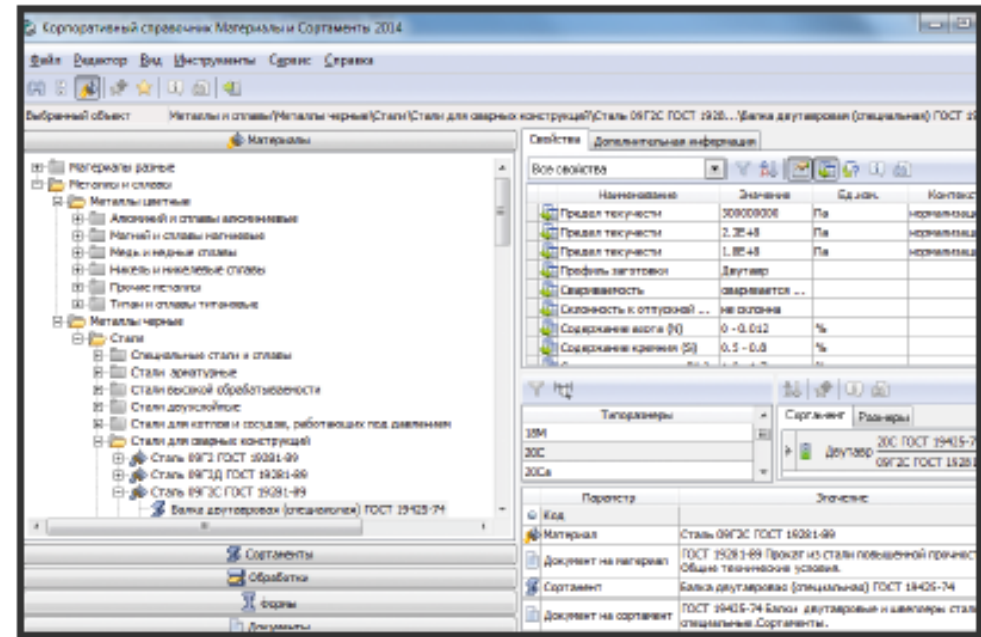




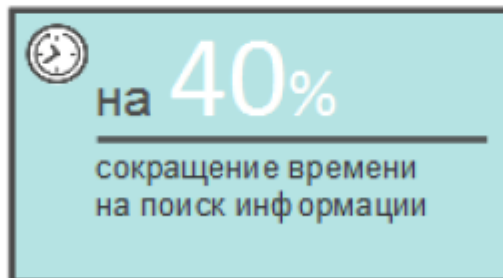
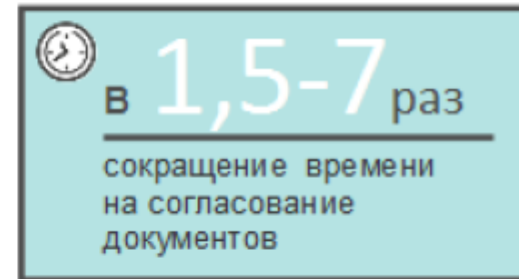
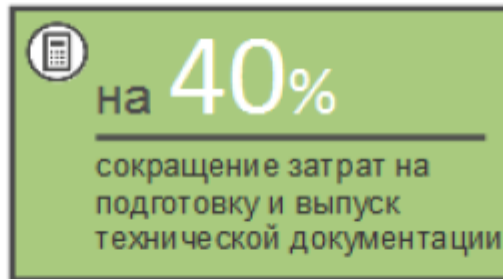
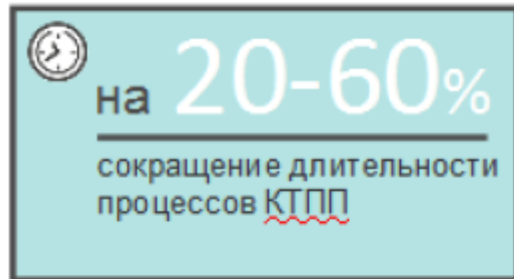
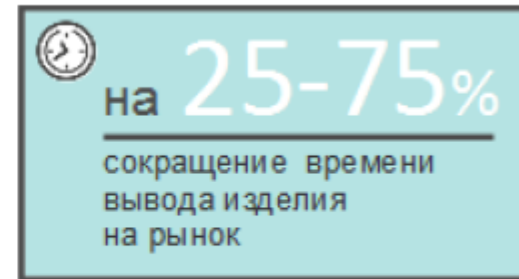
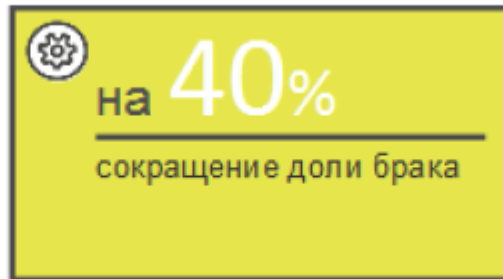
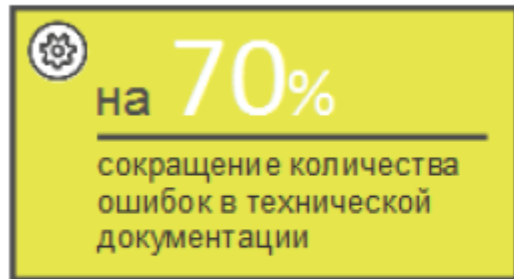
Справочники НСИ

Информационно-поисковая система с набором преднаполненных классификаторов и справочников

- **Материалы и Сортаменты:**
более 10 800 позиций материалов
- **Стандартные Изделия:**
более 142 500 моделей крепежа по ГОСТ, около 78 000 изделий по DIN, ISO, 8 500 изделий по ОСТ 92, детали и арматура трубопроводов, пневмо- и гидросистем, подшипники, детали машин и др.
- **Справочник технолога:**
классификатор технологических операций и переходов, оборудования, производственных подразделений, профессий, более 60 000 типоразмеров инструмента, станочных приспособлений, средств индивидуальной защиты и других средств технологического оснащения



Примеры бизнес-эффектов PLM-технологий из практики и статистики



- АО Пермский Завод «Машиностроитель» (г.Пермь)
- ФГУП ПО «МАЯК» (г. Озерск)
- АО «Уральский завод гражданской авиации»
(г.Екатеринбург)
- ФГУП «Комбинат«Электрохимприбор» (г.Лесной)
- ОАО «УПКБ «Деталь» (г.Каменск-Уральский)
- АО «Вентпром» (г.Артемовский)

Спасибо за внимание!

Артем Якупов

Менеджер по автоматизации ТПП

(343) 310-03-79

ekb@ascon.ru

<http://ascon.ru/>

<https://vk.com/asconural>