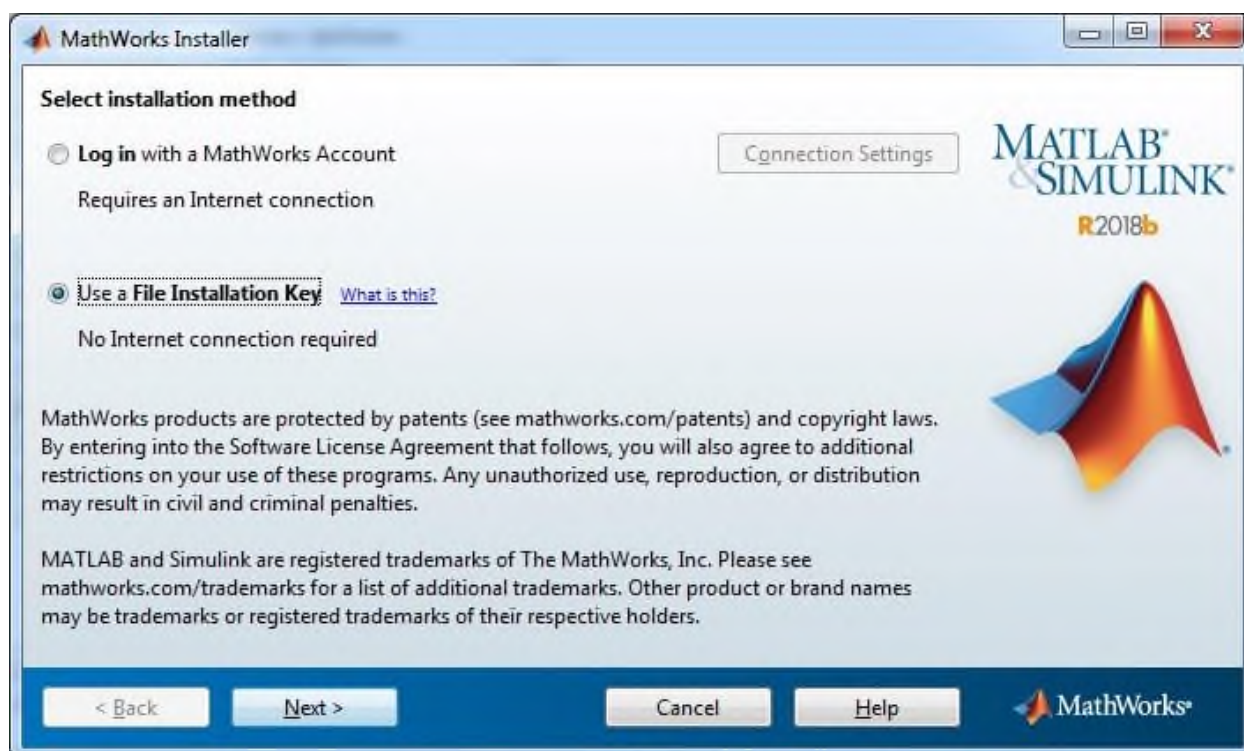


## Инструкция по установке 64-разрядной версии пакета **MathWorks 2018** на компьютер пользователя

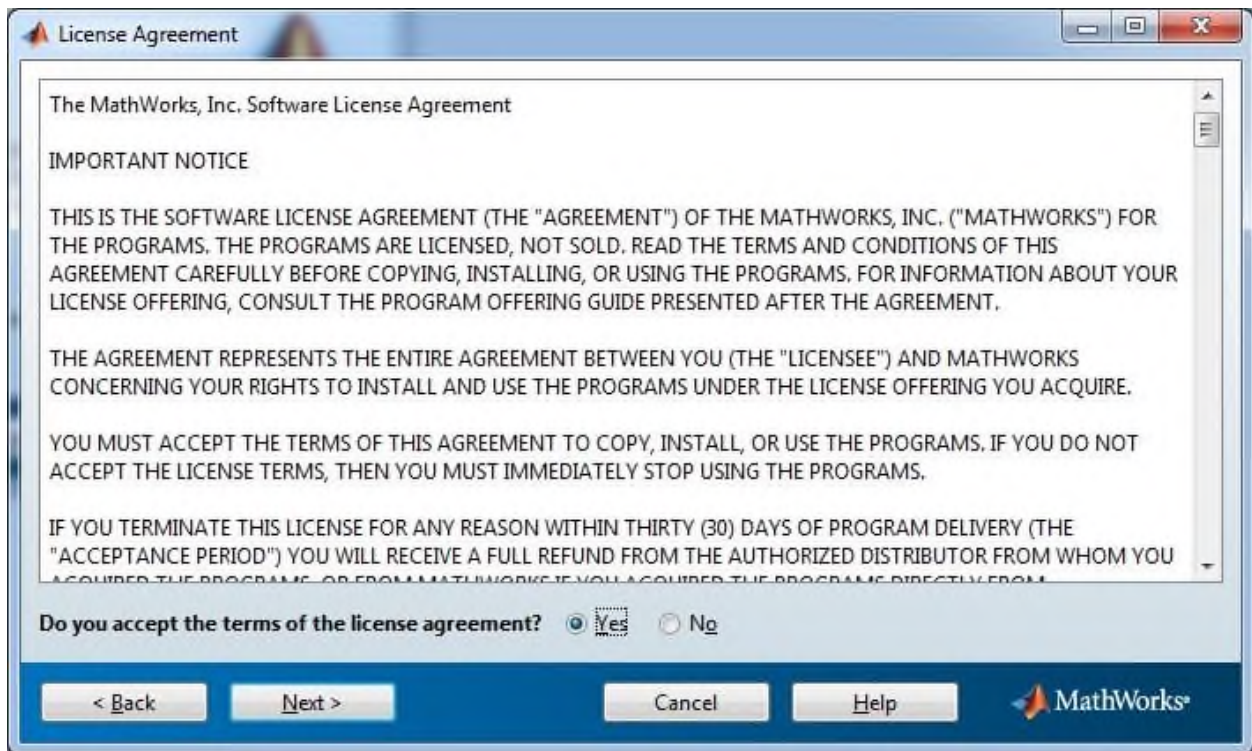
1. Перед установкой программы, убедитесь, что компьютер соответствует системным требованиям для установки пакета MathWorks 2018.
2. Зайдите на локальный ПК под учетной записью с правами администратора компьютера.
3. Перейдите в сетевую папку  
`\\at.urfu.ru\temp\Distributives\MATLAB\R2018b\R2018b_win64_dvd1.`
4. Запустите процесс установки, дважды щелкнув на ярлыке *MatLab 2018b install*.

**ВНИМАНИЕ!** Установка выполняется в автоматическом режиме (переход на каждое следующее окно установщика происходит через 10 минут). Нажимая кнопку **Next**, вы сможете переходить на следующие окна, минуя тайм-аут).

5. В открывшемся окне **MathWorks Installer** будет выбран пункт «*Use a File Installation Key*». Нажмите **Next** для перехода на следующее окно.



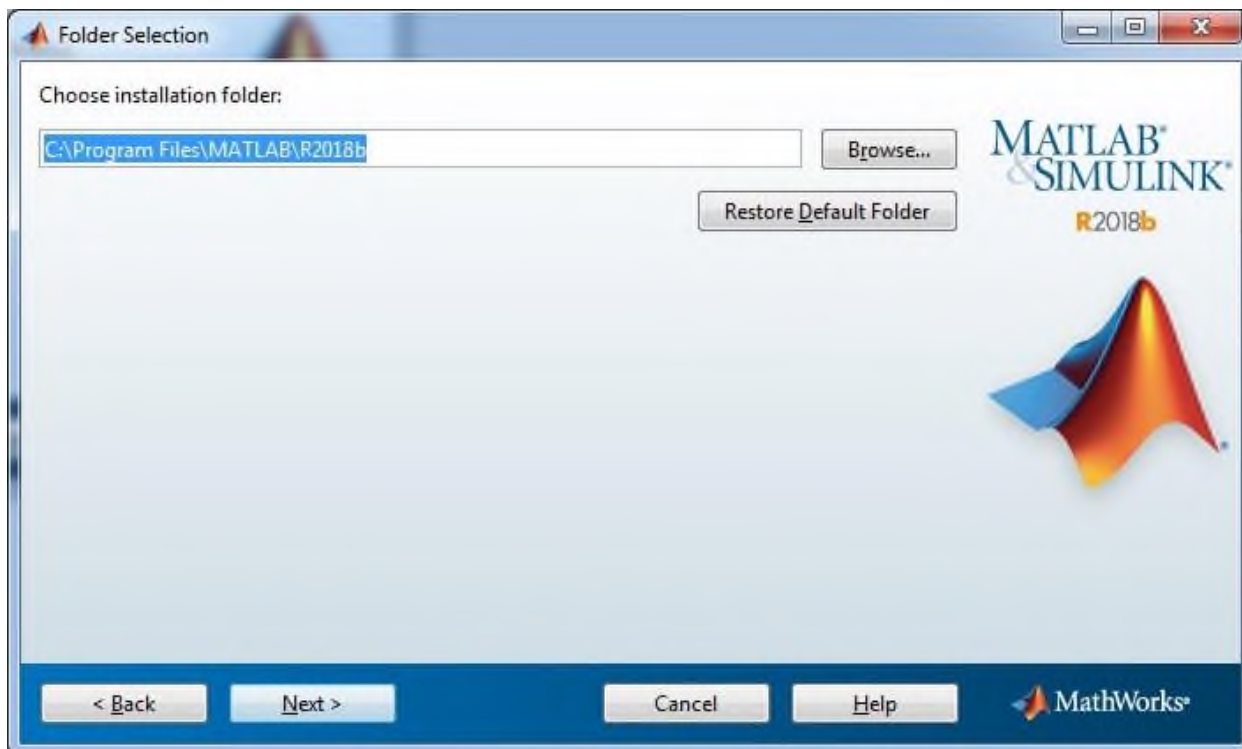
6. В окне **License Agreement** будет выбран пункт **Yes** в поле «*Do you accept the terms of the license agreement*». Нажмите **Next** для перехода на следующее окно.



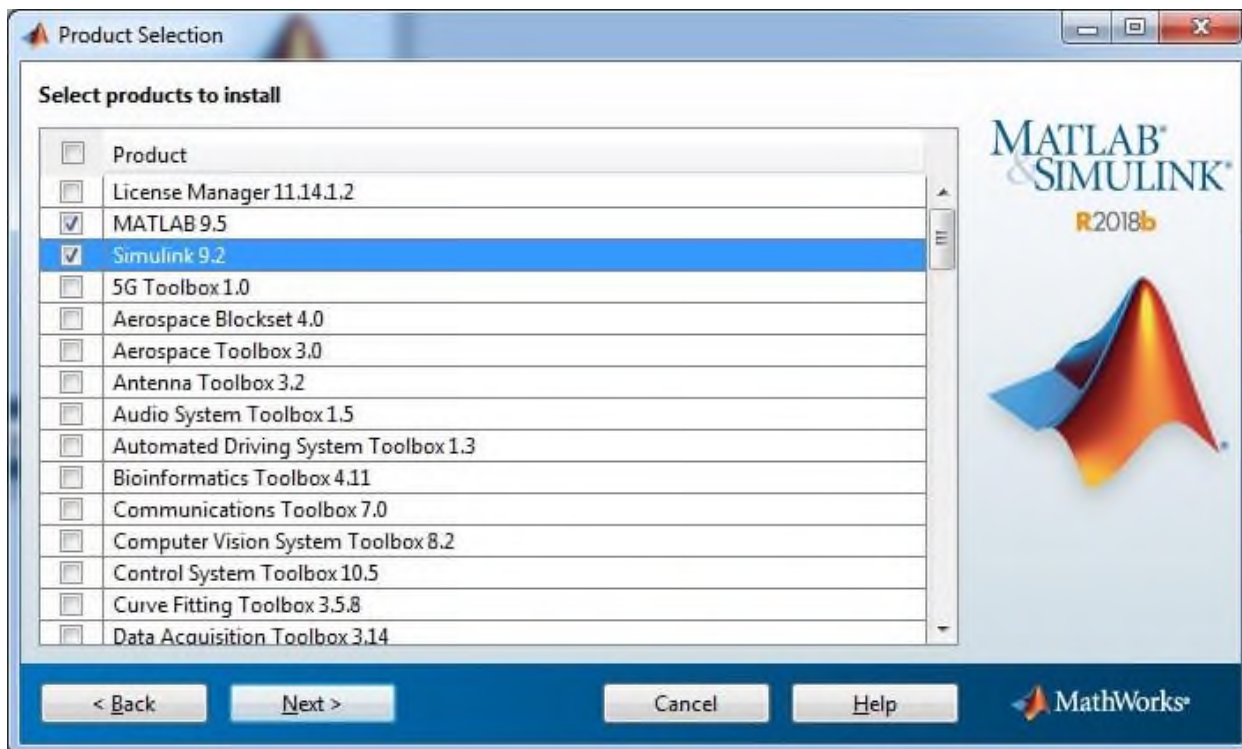
7. В окне **File Installation Key** в поле «*I have the File Installation Key for license*» автоматически появится ключ установки. Нажмите **Next** для перехода на следующее окно.



8. Далее в поле «*Choose installation folder*» появится путь к папке установки программы. При необходимости измените путь к папке установки. Нажмите **Next** для перехода на следующее окно.

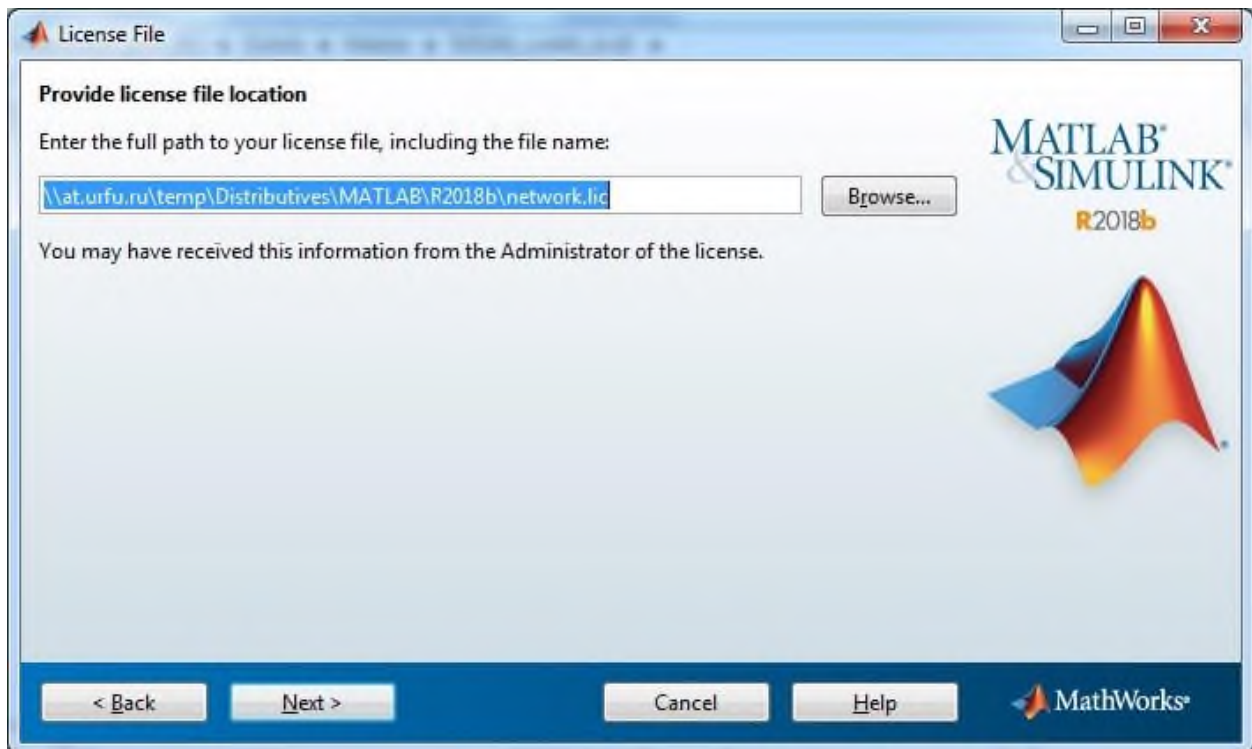


9. В окне **Product Selection** выберите специализированные пакеты, которые необходимо установить. Нажмите **Next** для перехода на следующее окно.

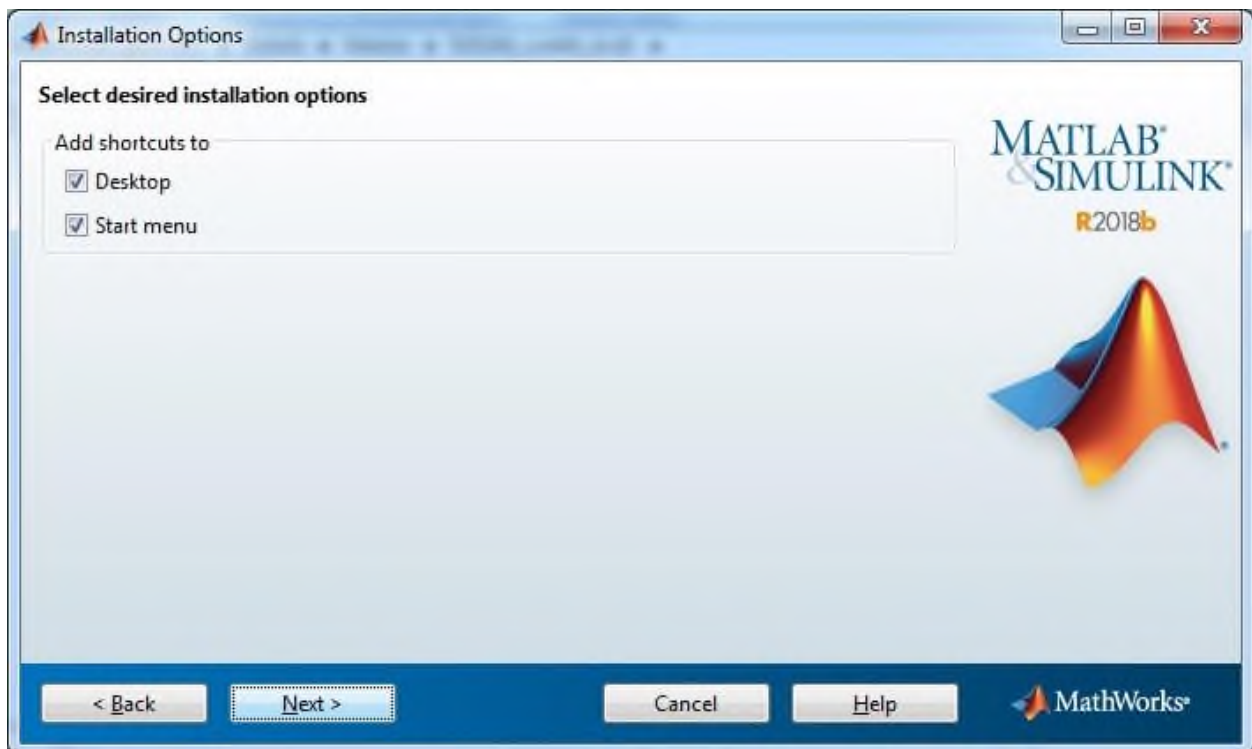




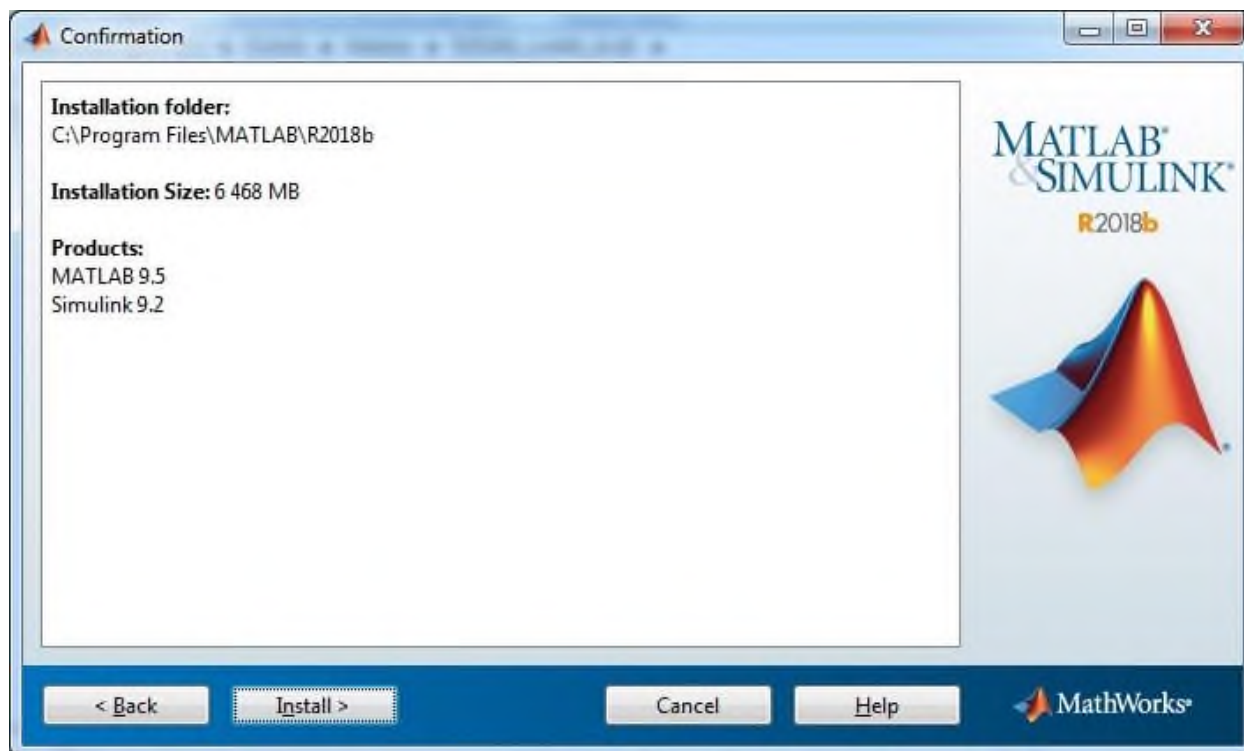
10. В окне **License File** автоматически появится путь к лицензионному файлу. Нажмите **Next** для перехода на следующее окно.



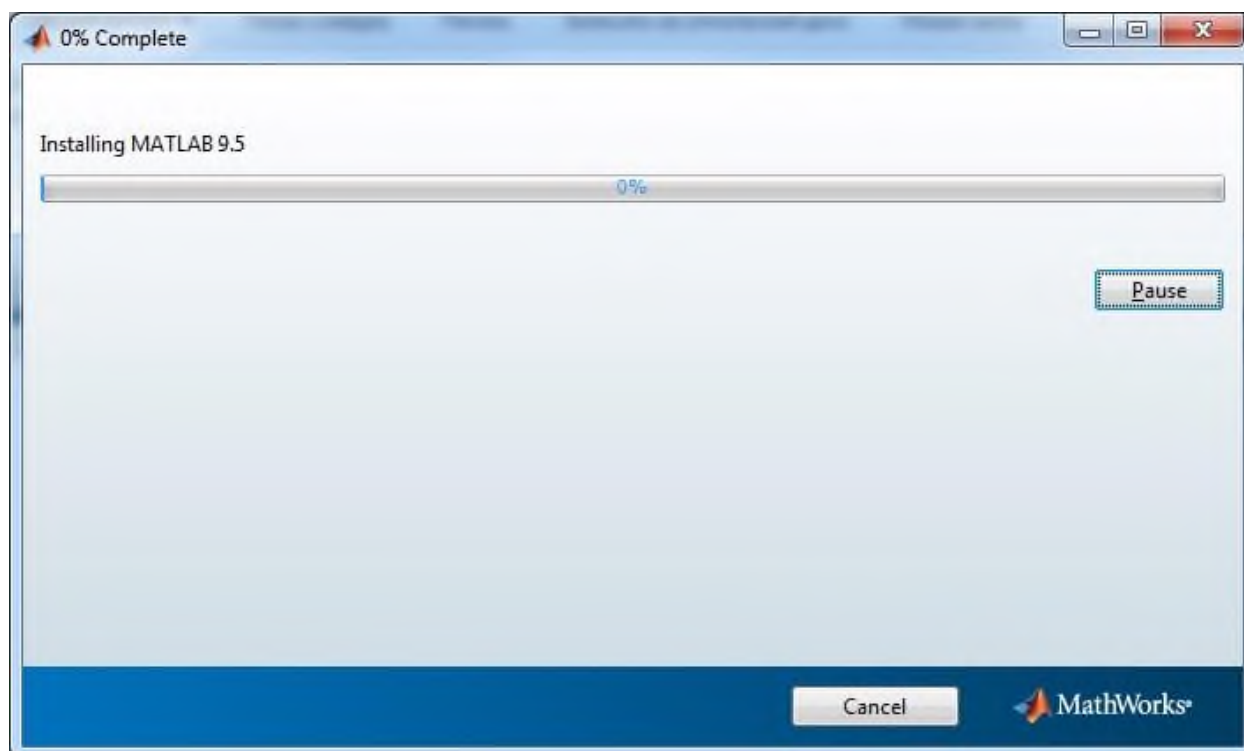
11. В окне **Installation Options** будут выбраны пункты создания ярлыка программы на рабочем столе и папки в стартовом меню. Нажмите **Next** для перехода на следующее окно.



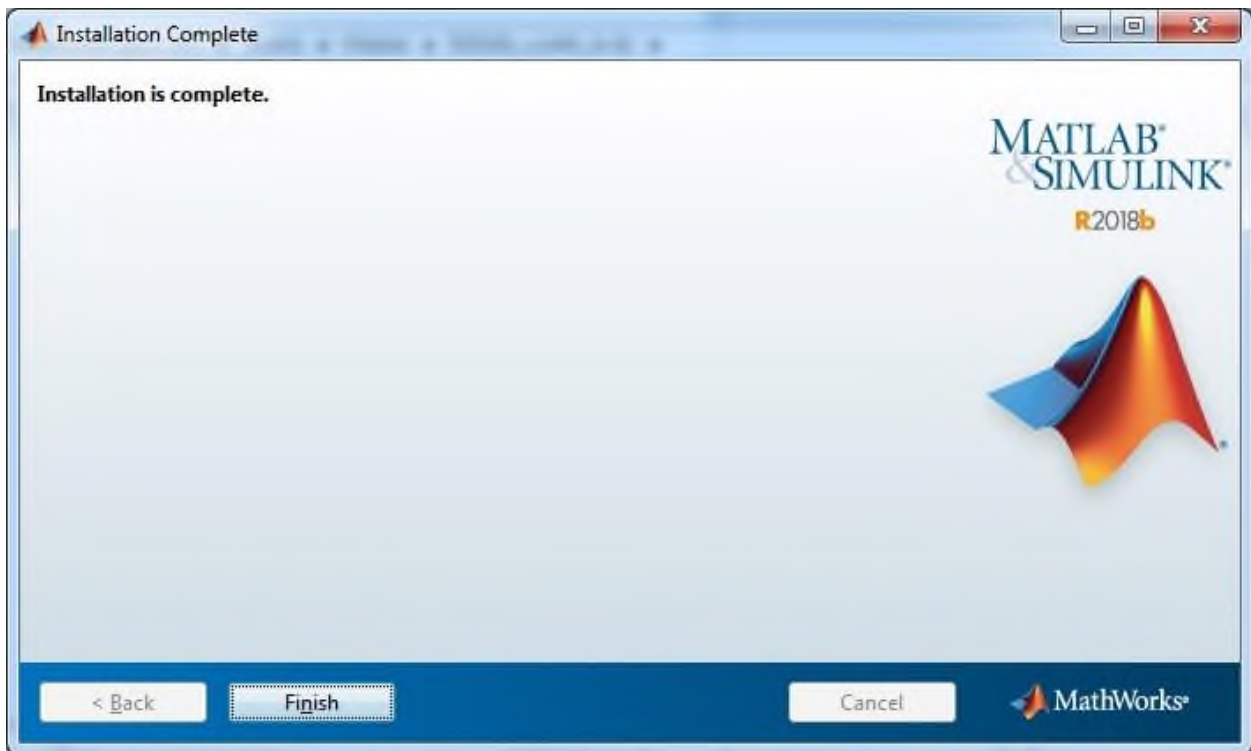
12. Далее нажмите на **Install**, чтобы запустился процесс установки программы.



13. Процесс установки занимает некоторое время в зависимости от количества выбранных для установки пакетов.



14. Для завершения установки нажмите **Finish**.



15. Теперь вы можете приступить к работе с программой.

