

МАТЛАБ БЫСТРЫЙ СТАРТ



Оглавление

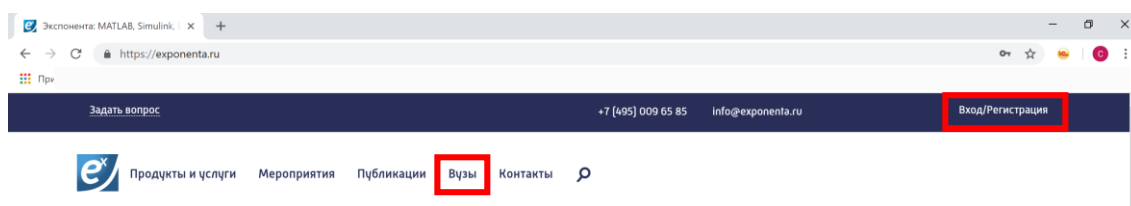
Активация и установка MATLAB	1
Техническая поддержка	3
Обучение	4
Контактная информация	5

Активация и установка MATLAB

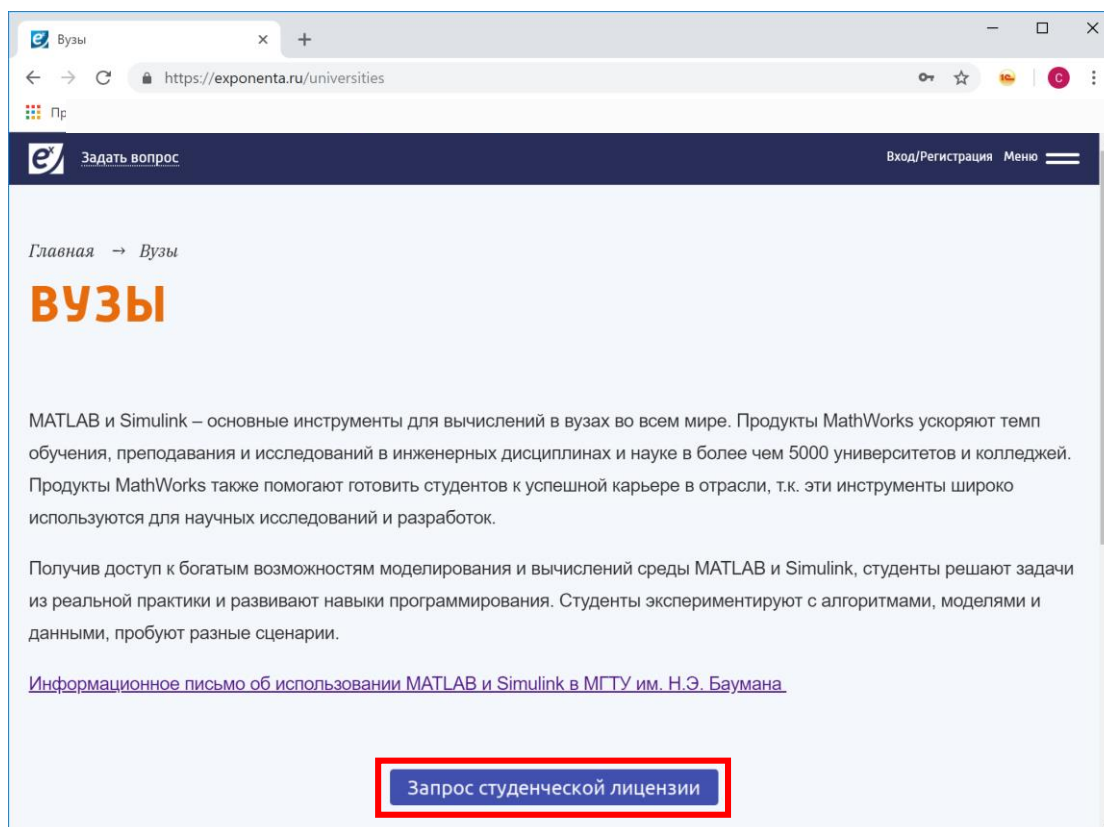
Получить лицензионную версию MATLAB и Simulink очень просто – достаточно пройти четыре шага, описанных ниже:

Шаг 1. Привязка к лицензии Университета

Зарегистрируйтесь на сайте www.exponenta.ru



Перейдите в раздел «Вузы», нажмите на кнопку «Запрос студенческой лицензии».



МАТЛАВ БЫСТРЫЙ СТАРТ



Заполните форму запроса лицензии. Если Ваш e-mail не в домене Университета, приложите фото/скан студенческого билета или удостоверения сотрудника. После проверки предоставленной информации Ваш e-mail будет привязан к лицензии Университета. *user@urfu.ru user@urfu.me.*

Шаг 2. Создание учетной записи MathWorks

Если у Вас уже есть учетная запись MathWorks, Вы можете перейти к следующему шагу.

Для создания учетной записи перейдите по [ссылке](#) и заполните необходимые поля:

- Email Address – укажите адрес Вашей электронной почты, с которой Вы запрашивали ключ активации;
- Country/Region – необходимо выбрать Russian Federation;
- How will you use MathWorks software – необходимо указать «Teaching or research in school» для преподавателей и «Student Use» для студентов;
- Are you at least 13 years or older – выбрать Yes.

После нажатия кнопки «Create» вы получите письмо от компании MathWorks с просьбой подтвердить адрес электронной почты, для чего необходимо кликнуть на ссылку «Verify your e-mail», после чего Вы будете перенаправлены на сайт MathWorks для завершения процесса регистрации, где необходимо ввести персональную информацию и пароль для доступа к учетной записи.

Шаг 3. Подключение учетной записи MathWorks к лицензии Университета

Войдите в личный кабинет используя учетную запись MathWorks. В случае, если при регистрации Вы указали почтовый адрес, находящийся в домене Университета, лицензия будет ассоциирована автоматически и отобразится в Вашем аккаунте.

Если при регистрации Вы указывали личный почтовый адрес, потребуется ассоциировать лицензию вручную. Для этого кликните на Ваше имя в правом верхнем углу, выберите в меню пункт «Associate License», как показано на рисунке, и введите номер лицензии 40762999.

МАТЛАВ БЫСТРЫЙ СТАРТ



MathWorks® Products Solutions Academia Support Community Events Company

MathWorks Account Search MathWorks.com

My Account Profile Quotes Orders Community Profile

Sergey Arykov (sergey)

License	Label	Option	Use
000000		Designated Computer	Staff

Service Requests

Bug Reports

- Associate to an additional license
- Get a trial

Latest Product Release

Explore the newest release of MATLAB and Simulink products.

Learn more

Шаг 4. Загрузка дистрибутива

Войдите в личный кабинет используя учетную запись MathWorks (перейдите на сайт mathworks.com, кликните в правом верхнем углу ссылку Log In, введите Ваш адрес электронной почты (указанный при регистрации учётной записи), пароль, и нажмите кнопку «Log In»).

По умолчанию, откроется страница «My Account». Для загрузки дистрибутива напротив необходимой лицензии нужно нажать «стрелку вниз», как показано на рисунке.

My Account Profile Quotes Orders Community Profile

Sergey Arykov (sergey)

License	Label	Option	Use
000000		Designated Computer	Staff

Service Requests

Bug Reports

- Associate to an additional license
- Get a trial

Latest Product Release

Explore the newest release of MATLAB and Simulink products.

Learn more

Процесс установки дистрибутива на компьютер подробно описан в [инструкции по установке](#).

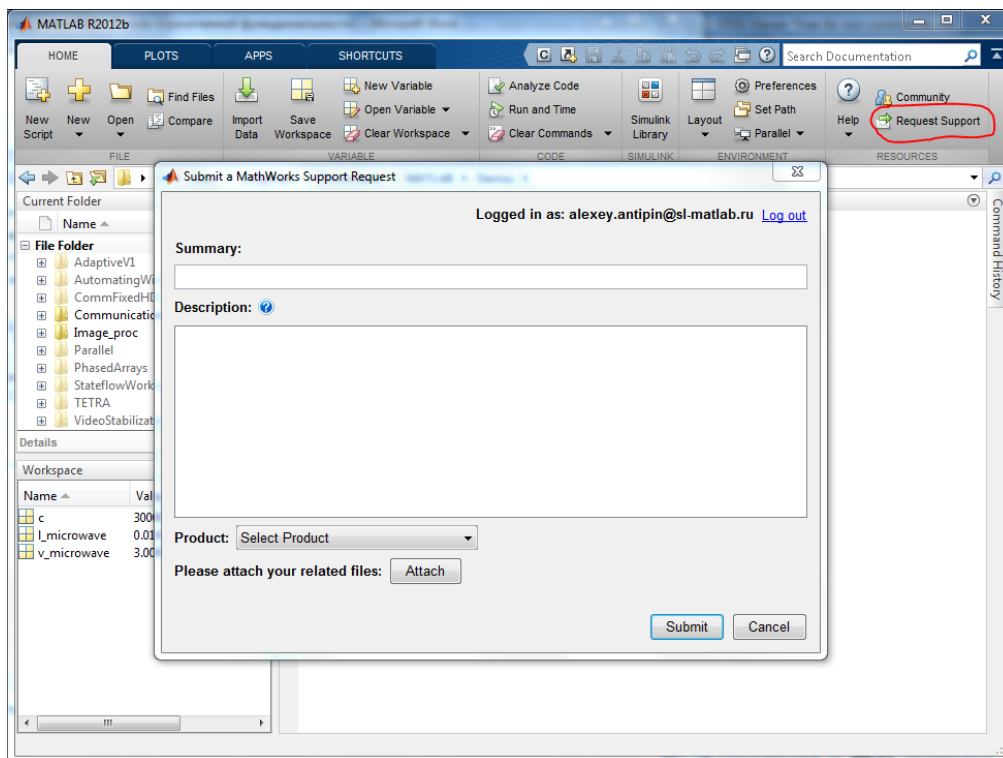
Техническая поддержка

ЦИТМ «Экспонента» предоставляет УрФУ расширенную техническую поддержку – это не только ответ на вопрос «как установить?», но и консультации по применению продуктов для решения задач в Вашей предметной области. Задать вопрос Вы

MATLAB БЫСТРЫЙ СТАРТ



можете непосредственно из среды разработки, и он будет доставлен нашим специалистам.



Второй способ получить помощь, это [написать](#) или позвонить представителю ЦИТМ «Экспонента» в УрФУ по контактам в конце письма.

Обучение

Онлайн-обучение

Все студенты и сотрудники УрФУ имеют доступ к пакету онлайн-курсов MATLAB Academy Online Training Suite (MAOTS) ([подробнее на сайте](#)). Пакет состоит из 11 курсов:

- MATLAB Onramp;
- Deep Learning Onramp;
- MATLAB Fundamentals;
- MATLAB for Financial Applications;
- MATLAB Programming Techniques;
- MATLAB for Data Processing and Visualization;
- Solving Nonlinear Equations with MATLAB ;
- Solving Ordinary Differential Equations with MATLAB;
- Introduction to Linear Algebra in MATLAB;

МАТЛАВ БЫСТРЫЙ СТАРТ



- Introduction to Statistical Methods in MATLAB;
- Machine Learning with MATLAB;

Для прохождения онлайн-курсов перейдите по ссылке <https://matlabacademy.mathworks.com/> и зайдите в свой личный кабинет, используя учетную запись MathWorks.

Регулярные обучающие мероприятия

Каждый месяц ЦИТМ «Экспонента» бесплатно проводит вебинары и несколько семинаров. Ежегодно проводится всероссийская конференция, по результатам которой выпускается сборник докладов, индексируемый в РИНЦ.

Следить за этими событиями и другими новостями, проще всего, подписавшись по [этой](#) ссылке. Если Вы хотите получать приглашения по электронной почте на мероприятия ЦИТМ «Экспонента» – [напишите](#) нам. Также у нас есть канал на видеохостинге YouTube, на который можно подписаться по [этой](#) ссылке.

Контактная информация

При возникновении проблем с установкой, а также по любым другим вопросам, связанным с продуктами или услугами компании MathWorks, Вы можете связаться с представителем ЦИТМ «Экспонента» в УрФУ:

Мокаева Алиса

+7 (903) 563 87 20

+7 (495) 232-00-23 доб. 1958

Специалист по работе с академическими организациями

ЦИТМ «Экспонента» | <https://exponenta.ru/> | Alisa.Mokaeva@exponenta.ru

Успешного использования MATLAB!